



PERÄVAUNU EDELLÄKÄVIJÄNÄ

TUOTEVALIKOIMA
2024

KUN JOKAINEN SEKUNTI ON TÄRKEÄ



Olemme Baileyllä hyvin tietoisia siitä, että asiakkaillemme jokainen sekunti on tärkeä, ja heidän perävaununsä ovat kovassa käytössä. Siksi tavoitteemme on suoraviivainen: tuottaa kestäviä ja luotettavia perävaunuja, jotka toimivat kuormasta, maastosta ja olosuhteista riippumatta.

Suunnittelijoidemme ohjaavana periaatteina ovat innovaatiot ja laatu. Pyrimme jatkuvasti parantamaan tuotteitamme, jotta ne palvelisivat asiakkaitamme entistä paremmin. Yltääksemme tähän tavoitteeseen olemme jatkuvasti investoineet tehtaamme uusiin työstökoneisiin, menetelmiin ja rakennuksiin.

Maanviljely on myös DNA:ssamme, sillä Baileyyn perhe harjoitti Lincolnshiressä maanviljelystä useiden sukupolvien ajan. Monet tuotteissamme toteutetut ideat ovat alun perin tulleet viljelijöiltä. Me kuuntelemme ja ymmärrämme heitä, ja jos idea toimii, otamme sen käyttöön. Tehtävämme on valmistaa juuri asiakkaan toiveiden mukaisia perävaunuja.

Pisimpään kanssamme yhteistyötä tehnyt jälleenmyyjä on myynyt tuotteitamme jo vuodesta 1983, ja nykyään valtakunnallinen jälleenmyyjäverkosto osallistuu kattavan perävaunuvälikoimamme myyntiin ja tukeen.

Olemme valmiita antamaan panoksemme sinun ja yrityksesi hyväksi. Ota jo tänään yhteyttä Bailey-jälleenmyyjään, niin kartoitamme tarpeesi. Jälleenmyyjäverkostomme löydät osoitteesta **baileytrailers.co.uk**. Jos haluat päästä kierrokselle tehtaallamme, otamme sinut aina mielellämme vastaan ja toivotamme sinut pian tervetulleeksi.

Michael Bailey – toimitusjohtaja

SISÄLLYS



JOHDANTO	2	DUMPPERIVAUNU MAATALOUSKÄYTTÖÖN	28–29	POLTTOAINEPERÄVAUNU	48
PERINTÖMME	4–5	DUMPPERIVAUNU URAKOINTIKÄYTTÖÖN	30–31	VESIPERÄVAUNU	49
YRITYKSEN HISTORIA	6–7	LAVETIT	34–39	PERÄVAUNU HENKILÖKULJETUKSEEN	50
BAILEYN VANKKA MAINE	8–9	PAALIVAUNU	40–42	RENKAAT	51
TB-MALLISTO	12–17	KARJAKONTTI	43	VALINNAISVARUSTEET	54–55
ROOT SPECIALS -MALLIT	18–19	PERÄVAUNUT ALAS TAITTUVILLA SIVULAIIDOILLA	46	OMINAISUUDET JA EDUT	56–57
BEETEAPER-PERÄVAUNUT	20–21	PUHALTIMELLA VARUSTETTU PERÄVAUNU	47		
PEITEVAIHTOEHDOT	24–25	KORKEALTA KIPPAAVA PERÄVAUNU	47		
MAANSIIRTOVAUNU	26–27				

YHDEN MIEHEN TYÖPAJASTA SUUREKSI MAAILMANLAAJUISEKSI BRÄNDIKSI

Helmikuussa 1982 ensimmäinen Bailey-perävaunu valmistui tuotantolinjalta. Tom Baileyn Aunsbyssä, Lincolnshiressä sijaitsevassa työpajassaan suunnittelema ja rakentama innovatiivinen ja laadukas

perävaunu kiinnitti pian paikallisten maanviljelijöiden huomion, ja monet heistä ovat edelleen Baileyn asiakkaita.

Ensimmäisen perävaunumme ja myöhempien uusien tuotteidemme menestys sai meidät laajentamaan Aunsbyn toimitilaamme, jotta pystyimme vastaamaan

kasvavaan kysyntään. Vuoteen 2010 mennessä yrityksemme oli kuitenkin kasvanut niin suureksi, että Aunsbyn toimipaikka kävi pieneksi. Niinpä muutimme yritystämme varten rakennettuihin, 6 500 neliömetrin suuruisiin toimitiloihin Lincolnshiren Sleafordissa.



Bailey on nyt Ison-Britannian johtava maatalousperävaunuvalmistaja. Toimitamme perävaunuja myös rakennusliikkeille, kunnallistekniikasta ja julkisista palveluista vastaaville laitoksille ja kaupapuutarhoille. Valtakunnallinen jälleenmyyjäverkostomme huolehtii tuotteidemme myynnistä ja tuesta, ja meillä on jälleenmyyjä myös Skandinaviassa ja Uudessa-Seelannissa.

Menestyksemme perustuu innovaatioihin, kunnianhimoon ja silkkaan kovaan työhön. Hieman yli 40 vuodessa olemme kasvaneet yhden miehen työpajasta suureksi globaaliksi brändiksi. Olemme toimineet perheyrietyksenä kolmen sukupolven ajan; olemme ylpeitä ydinarvoihimme ja periaatteisiimme perustuvasta perinnöstä, ja olemme sitoutuneet tukemaan asiakkaidemme menestystä.





"HYVÄN PERÄVAUNUN TUNNISTAA SIITÄ, ETTÄ SE SOVELTUU PARHAALLA MAHDOLLISELLA TAVALLA ASIAKKAAN KÄYTÄNNÖN TYÖHÖN."

**TOM BAILEY
PERUSTAJA, BAILEY TRAILERS**



1982/1987

1982 Tom Bailey valmistaa helmikuussa ensimmäisen Bailey-perävaunun
1983 Paalivaunu tuodaan markkinoille
1983 Ensimmäinen jälleenmyyjäso-
pimus

1988/1993

1988 Työmaakäyttöön tarkoitettu
dumpperivaunu tuodaan markkinoille
1990 Nostettava perävaunu tuodaan
markkinoille
1991 Aunsbyn toimipaikka hankitaan ja
sitä laajennetaan

1994/1997

1994 Laskettava lavetti tuodaan
markkinoille
1997 Polttoaineperävaunu tuodaan
markkinoille

1998/2003

1998 Beeteaper-perävaunu tuodaan
markkinoille
2002 Uusi vihreän ja hopean väriyhdis-
telmä otetaan käyttöön
2002 Uusi konepaja rakennetaan

2004/20

2006 Laserleikkaus-
käyttöön
2007 Maansiirtovaun-
kinoille
2007 Bailey Trailers -
vuotta



1982 / 1983 / 1984 / 1985 / 1986 / 1987 / 1988 / 1989 / 1990 / 1991 / 1992 / 1993 / 1994 / 1995 / 1996 / 1997 / 1998 / 1999 / 2000 / 2001 / 2002



2008

Lasertechniikka otetaan
 käyttöön
 Tuotanto tuodaan mark-
 kkiin
 Yritys täyttää 25

2009/2012

2009 Bailey Trailers muuttaa 6 500
 neliömetrin suuruisiin toimitiloihin
 Lincolnshiren Sleafordissa
 2010 Hyötyajoneuvojen jarrujärjestelmä
 otetaan käyttöön kaikissa suurissa
 perävaunuissa

2013/2017

2015 Uusi asennus- ja viimeistelyraken-
 nus otetaan käyttöön
 2017 Poistolaitteella varustettu perä-
 vaunu tuodaan markkinoille

2018/2019

2018 TB2 tuodaan markkinoille
 2018 Hydrauliset paalilaidat tuodaan
 markkinoille
 2019 Ensimmäiset robottihitsauskoneet
 otetaan käyttöön

2020/2023

2020 Kaksi robottihitsauskoneetta
 otetaan käyttöön
 2021 Uusi konepaja ja kokoustilat
 2021 Uusi laserleikkaustechniikka ote-
 taan käyttöön



2003 / 2004 / 2005 / 2006 / 2007 / 2008 / 2009 / 2010 / 2011 / 2012 / 2013 / 2014 / 2015 / 2016 / 2017 / 2018 / 2019 / 2020 / 2021 / 2023 / 2023

VANKKA LAATU, TURVALLISUUS, LUOTETTAVUUS JA KESTÄVYYS

TYÖSTÄ RIIPPUMATTA



Maatalous



Rakennustoiminta



Kauppa-
puutarhat



Kunnallis-
tekniikasta
vastaavat
laitokset



Julkisista
palveluista
vastaavat
laitokset

MAALIKERROS

Kaksikertainen pinta- ja pohjamaali takaa parhaan mahdollisen pintakäsittelyn ja kestävyuden

VIRTAVIIVAINEN RAKENNE

"Hanhenkaula"-pidike pitää kaikki letkut ja kaapelit pois traktorin nostovarsien tieltä

Etulaidassa on kulutusta kestävä maalipinta

SUJUVA KÄYTTÖ

Jousitettu vetoaisa lehtijousella varmistaa tasaisemman ajon

Täyspitkät roiskeläpät takaavat paremman suojan

Suorakaiteen muotoinen putkipalkkirunko takaa optimaalisen lujuuden



SELKEÄ RAKENNE

Viistot reunat estävät materiaalin kasaantumisen

TEHOKAS RATKAISU

Ergonomisesti suunniteltu takaluukku lisää vapaata tilaa

LED-valot, joiden avoimet suojuukset estävät materiaalin kasaantumisen

Muoviset lokasuojat parantavat suojaa

Flotation-renkaat estävät pellon painumisen

Vahva 32 tonnia kantava jousitus takaa tasaisemman ajon ja paremman vakauden

PAREMPI JARRUTUSTEHO

Kromatut sylinteriputket ovat suojassa korroosiolta

Hyötyajoneuvon akseli parantaa jarrutustehoa





“ KOSKA AIKATAULUMME OVAT TIUKKOJA,
TARVITSEMME LUOTETTAVIA JA KESTÄVIÄ PERÄVAUNUJA.
SIKSI KÄYTÄMME BAILEY-PERÄVAUNUJA ”

TIM RUSSON, P RUSSON & SON, BURTON, LINCOLNSHIRE

TB 8-11



PIENILLE KUORMILLE...

Baileyn 8–11 tonnin TB-perävaunut on suunniteltu yleiskuljetuksiin, ja ne ovat ihanteellinen ratkaisu maatiloille sekä puutarhanhoitoyrityksille ja urakoitsijoille, jotka tarvitsevat kompaktin, luotettavan työjuhnan kaikenlaisille pienille kuormille.

Kaikki mallit on tarkoitettu vaativiin olosuhteisiin ja ne on asennettu 8 mm:n RHS-alustalle, jonka rakenne estää materiaalin vuotamisen tielle tai pihalle.

Mallisarjan kaikissa perävaunuissa on vahvat, kulumista ja räsitystä kestävät laidat, vahvikeurat ja vankat lavan pohjat, jotka on tuettu putkipalkeilla 300 mm:n välein. Pitkillä, kromatuilla sylinteriputkillä saavutetaan noin 50 asteen kallistuskulma.

Kaikissa 8–11 tonnin TB-perävaunuissa on vakiona maatalousakselit, kiinteä vetoaisa ja mekaaninen takalaita.

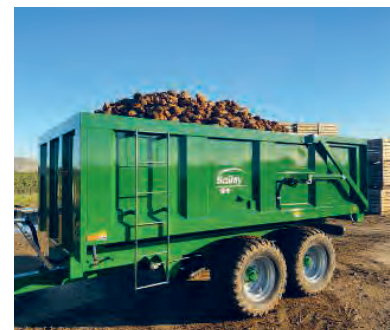
VAKIOVARUSTEET

- Hydrauliset jarrut, seisontajarrut
- Järeä EN8-vetosilmukka
- Hydrauliletkun pidike
- LED-valot
- LED-merkkivalo
- Tikkaat
- Kromatut sylinteriputket
- Tukijalka
- Etulaidassa kulutusta kestävä maalipinta

KATSO LISÄVARUSTEET SIVUILTA 54–55



Malli	Tilavuus m ³	PxLxK mm	Kuormauskorkeus mm	Renkaat	Akseli(t) mm/pultti	Jousitettu vetoaisa
TB 8	10,7	3 900 x 2 350 x 1 225	2 360	12,5/80 x 15,3	2x70/6	–
TB 9	11,9	4 350 x 2 350 x 1 225	2 360	435/50 R19.5	2x80/8	–
TB 11	13,8	4 800 x 2 500 x 1 225	2 550	385/65 R22.5	2x90/8	Valinnaisvaruste



VALINNAISVARUSTEENA HYDRAULINEN TAKALAITA

TB 12-15



KUN TARVITSET YLEISVAUNUN...

Siitä riippumatta viljeletkö viljaa, vihanneksia vai säilörehua, TB:llä kuljetat ne kaikki. TB voi olla ainoa tarvitsemasi perävaunu, mallien tilavuudet 15,8–34,2 m³

TB on suunniteltu vaikeisiin maasto-olosuhteisiin. Kaikissa malleissa on joko 8 tai 10 mm:n RHS-alusta, jonka selkeä rakenne estää korjatun sadon valumisen tielle tai pihalle.

Liikkeellä oltaessa työ on aina hallinnassasi. Järeät hyötyajoneuvon akselit kaksoisjousilla ja jousitettu vetoaisa lehtijousella varmistavat tasaisen ajon kaikentyypisissä maastoissa osakuormalla tai täydellä kuormalla. Hydraulinen jarrujärjestelmä toimii samanaikaisesti traktorin jarrujen kanssa, mikä on tärkeää äkkijarrutuksissa. Vakiovarusteena olevat lokasuojat suojaavat perävaunua irtoinekselta ja pintaroiskeilta.

Raskaiden materiaalien kuormaamisen aiheuttaman kulumisen kompensoimiseksi kaikissa malleissa on vahvat laidat, vahvikeurat ja vahvat lavan pohjat, jotka on tuettu putkipalkeilla 300 mm:n välein. Pitkillä, kromatuilla sylinteriputkilla saavutetaan noin 50 asteen kallistuskulma.

Hydraulinen takalaita

Hydraulisessa takalaidassa on lukkoventtiili, joka lukitsee luukun tiukasti, ja varoventtiili, joka

estää luukun avaamisen perävaunun ollessa alasennessa. Pitkät kaksitoimiset sylinterit pysyvät missä tahansa asennossa, mikä mahdollistaa kipattavien kuormien hallitun purkamisen sekä suuremman vapaan välin korkeiksi kasatuille kuormille.

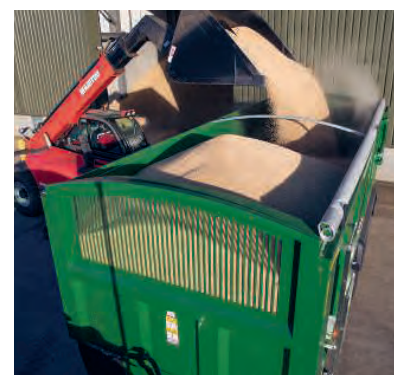
VAKIOVARUSTEET

- Jousitettu vetoaisa
- Hydrauliset jarrut
- 2xcom/10 akselit
- Järeä EN8-vetosilmukka
- Seisontajarrut
- Hydraulinen takalaita
- Hydrauliletkun pidike
- LED-takavalot
- Tikkaat
- Takavalot takalaidassa
- LED-merkkivalo
- Lokasuojat
- Kromatut sylinteriputket
- Tukijalka
- Etulaidassa kulutusta kestävä maalipinta

KATSO LISÄVARUSTEET SIVUILTA 54–55



Malli	Tilavuus m ³	PxLxK mm	Kuormauskorkeus mm	Renkaat	Jousitus
TB 12	15,8	5 400 x 2 500 x 1 225	2 550	385/65 R22.5	32 tonnia, 3-lehtinen
TB 14	18,7	6 000 x 2 500 x 1 300	2 620	385/65 R22.5	32 tonnia, 3-lehtinen
TB 15	19,7	6 000 x 2 500 x 1 375	2 700	385/65 R22.5	32 tonnia, 3-lehtinen



TB 16-24



TEHTY RASKAISIIN KULJETUKSIIN...

Siitä riippumatta viljeletkö viljaa, vihanneksia vai säilörehua, TB:llä kuljetat ne kaikki. TB voi olla ainoa tarvitsemasi perävaunu, mallien tilavuudet 21,7–51 m³

TB on suunniteltu vaikeisiin maasto-olosuhteisiin. Kaikissa malleissa on joko 8 tai 10 mm:n RHS-alusta, jonka selkeä rakenne estää korjatun sadon valumisen tielle tai pihalle.

Liikkeellä oltaessa työ on aina hallinnassasi. Järeät hyötyajoneuvon akselit kaksoisjousilla ja jousitettu vetoaisa lehtijousella varmistavat tasaisen ajon kaikentyypisissä maastoissa osakuormalla tai täydellä kuormalla. Hydraulinen jarrujärjestelmä toimii samanaikaisesti traktorin jarrujen kanssa, mikä on tärkeää äkkijarrutuksissa. Vakiovarusteena olevat lokasuojat suojaavat perävaunua irtoinekselta ja pintaroiskeilta.

Raskaiden materiaalien kuormaamisen aiheuttaman kulumisen kompensoimiseksi kaikissa malleissa on vahvat laidat, vahvikeurat ja vahvat lavan pohjat, jotka on tuettu putkipalkeilla 300 mm:n välein. Pitkillä, kromatuilla sylinteriputkilla saavutetaan noin 50 asteen kallistuskulma.

Hydraulinen takalaita

Hydraulisessa takalaidassa on lukkoventtiili, joka lukitsee luukun tiukasti, ja varoventtiili, joka estää luukun avaamisen perävaunun ollessa ala-

asennossa. Pitkät kaksitoimiset sylinterit pysyvät missä tahansa asennossa, mikä mahdollistaa kipattavien kuormien hallitun purkamisen sekä suuremman vapaan välin korkeiksi kasatuille kuormille.

VAKIOVARUSTEET

- Hydrauliset jarrut
- Jousitettu vetoaisa
- Hydrauliset jarrut
- TB 16-20 kahdella jousitetulla akselilla
- TB 22-24 kolmella jousitetulla akselilla
- Järeä EN8-vetosilmukka
- Seisontajarrut
- Hydraulinen takalaita
- Hydrauliletkun pidike
- LED-takavalot
- Tikkaat
- Takavalot takalaidassa
- LED-merkkivalo
- Lokasuojat
- Kromatut sylinteriputket
- Tukijalka
- Etulaidassa kulutusta kestävä maalipinta

KATSO LISÄVARUSTEET SIVUILTA 54–55



Malli	Tilavuus m ³	PxLxK mm	Kuormauskorkeus mm	Renkaat	Jousitus
TB 16	21,7	6 600 x 2 500 x 1 375	2 700	385/65 R22.5	32 tonnia, 3-lehtinen
TB 18	23,7	7 200 x 2 500 x 1 375	2 700	385/65 R22.5	32 tonnia, 3-lehtinen
TB 20	25,7	7 800 x 2 500 x 1 375	2 800	445/65 R22.5	32 tonnia, 3-lehtinen
TB 22	30,7	8 400 x 2 500 x 1 375	2 800	445/65 R22.5	48 tonnia, 3-lehtinen
TB 24	32,9	9 000 x 2 500 x 1 375	2 950	445/65 R22.5	48 tonnia, 3-lehtinen

* 51 m³ sisältää säilörehusarjan, kun se on asennettu 32,9 m³:n TB-perävaunuun.



KATSO LISÄVARUSTEET SIVUILTA 54–55

ROOT SPECIALS -MALLIT



**KUN JUURIKKAIDEN KORJAAMINEN ON
KÄYNNISSÄ...**

Baileyn Root Specials -mallit on suunniteltu erityisesti juurikkaiden sadonkorjuuseen.

Juurikkaita korjattaessa on tärkeää välttää tarpeettomia kuormauksen aikana tapahtuvia vaurioita, ja siksi Baileyn Root-perävaunut ovat pidempiä ja matalampia kuin tavalliset viljajäruunut. Kaikissa malleissa on kaareva läpinäkyvä etulaidan yläosa, joka parantaa näkyvyyttä lastauksen aikana. Kippiä ohjataan pitkillä kromatuilla sylintereillä, joiden enimmäiskallistus on noin 50°.

Root-perävaunut on tarkoitettu kovaan käyttöön, ja niissä on vankka 8 tai 10 mm:n RHS-alusta. Selkeä rakenne estää korjatun sadon valumisen tielle tai pihalle. Hydraulinen jarrujärjestelmä toimii samanaikaisesti traktorin jarrujen kanssa, mikä on tärkeää äkkijarrutuksissa.

Raskaiden materiaalien kuormaamisen aiheuttaman kulumisen kompensoimiseksi kaikissa kiinteärunkoisissa malleissa on vahvat laidat, vahvikeurat ja vahvat lavan pohjat, jotka on tuettu putkipalkeilla 300 mm:n välein. Tukevat sivutikkaat parantavat kuljettajan tasapainoa työskenneltäessä perävaunun laitaa ylemmänä.

Varma, tasainen kulku maantiellä tai maastossa. Järeät hyötyajoneuvon akselit kaksoisjousilla ja jousitettu vetoaisa lehtijousella varmistavat tasaisen

ajon kaikentyyppisissä maastoissa osakuormalla tai täydellä kuormalla. Vakiovarusteena olevat lokasuojat suojaavat perävaunua irtoainekselta ja pintaroiskeilta.

VAKIOVARUSTEET

- Jousitettu vetoaisa
- Hydrauliset jarrut
- Root 12-18 kahdella jousitetulla akselilla
- Root 20 kolmella jousitetulla akselilla
- Renkaat 385/65 R22.5
- Järeä EN8-vetosilmukka
- Seisontajarrut
- Hydraulinen takalaita
- Kaareva täysikokoinen läpinäkyvä etulaita
- Hydrauliletkun pidike
- LED-valot
- Sivutikkaat
- Takavalot takalaidassa
- LED-merkkivalo
- Lokasuojat
- Kromatut sylinteriputket
- Tukijalka
- Etulaidassa kulutusta kestävä maalipinta

KATSO LISÄVARUSTEET SIVUILTA 54–55



Malli	Tilavuus m³	PxLxK mm	Kuormauskorkeus mm
Root 12	16,2	6 000 x 2 500 x 1 150	2 440
Root 14	17,8	6 600 x 2 500 x 1 150	2 440
Root 15	19,7	7 200 x 2 500 x 1 150	2 440
Root 16	22,2	7 800 x 2 500 x 1 150	2 440
Root 18	23,02	8 400 x 2 500 x 1 150	2 500
Root 20	24,02	9 000 x 2 500 x 1 150	2 500



BEETEAPER



JOS VILJELET JUURIKKAITA...

Siinä tapauksessa mikään ei voita Beeteaper-perävaunujamme. Tämä mallisto on suunniteltu erityisesti juurikkaiden kuljetukseen ja kasaamiseen, ja siinä on ainutlaatuinen noin 60 asteen kippauskulma.

Tässä mallissa on tavanomaista pidemmät sivuvarret ja sylinterit, mikä mahdollistaa takalaidan avautumisen korkeammalle verrattuna perinteisiin perävaunuihin. Tavanomaista suurempi, noin 2,7 metrin vapaa tila mahdollistaa juurikkaiden kasaamisen, kaapimisen ja tasoittamisen.

Joko 8 tai 10 mm:n vahvuinen, RHS-putkesta valmistettu-alusta takaa lujuuden. Selkeä rakenne estää korjatun sadon valumisen tielle tai pihalle. Hydraulinen jarrujärjestelmä toimii samanaikaisesti traktorin jarrujen kanssa, mikä on tärkeää äkkijarrutuksissa.

Raskaiden materiaalien kuormaamisen aiheuttaman kulumisen kompensoimiseksi Baileyn perävaunuissa on vahvat laidat, vahvikeurat ja vahvat lavan pohjat, jotka on tuettu putkipalkeilla 300 mm:n välein. Tukevat sivutikkaat parantavat kuljettajan tasapainoa työskennellessä perävaunun laitaa ylempänä.

Kaikissa Beeteaper-perävaunuissa on vakiona 10-pulttinen järeä hyötyajoneuvon akseli kaksoisjousilla hydraulijarrut. Lisäksi jousitettu vetoaisa lehtijousella varmistaa tasaisen ajon kaikentyyppisissä maastoissa joko osakuormalla tai täydellä kuormalla. Vakiovarusteena olevat lokasuojat suojaavat perävaunua irtoainekselta

ja pintaroiskeilta. Kaikissa malleissa on kaareva läpinäkyvä etulaidan yläosa, joka parantaa näkyvyyttä lastauksen aikana.

Vaikka Beeteaper-mallisto on suunniteltu ensisijaisesti juurikasveille, se toimii yhtä luotettavasti myös viljaa ja muita satokasveja kuljettaessa.

VAKIOVARUSTEET

- Hydrauliset jarrut
- Jousitettu vetoaisa
- Hydraulinen takalaita
- Järeä EN8-vetosilmukka
- Seisontajarrut
- Kaksoisjouset
- 3-lehtinen, 100 mm:n levyinen jousitus, kantavuus 32 tonnia
- Lokasuojat ja roiskeläpät
- Kaareva täysikokoinen läpinäkyvä etulaita
- Takavalot myös ylhäällä takalaidassa
- LED-valot
- LED-merkkivalo
- Kromatut sylinteriputket
- Tukijalka
- Sivutikkaat
- Etulaidassa kulutusta kestävä maalipinta

KATSO LISÄVARUSTEET SIVUILTA 54–55



Malli	Tilavuus m ³	PxLxK mm	Kuormauskorkeus mm	Renkaat
Beet 16	22,0	6 000 x 2 500 x 1 525	2 970	560/60 R22.5
Beet 18	24,1	6 600 x 2 500 x 1 525	2 970	560/60 R22.5
Beet 20	26,1	7 200 x 2 500 x 1 525	2 970	650/50 R22.5
Beet 22 kolmeakselinen	28,5	7 800 x 2 500 x 1 525	2 970	560/60 R22.5





“**MATERIAALEISTA JA RAKENTEESTA HUOMAA, ETTÄ PERÄVAUNUT ON RAKENNETTU ERITTÄIN TUKEVIKSI, JA LISÄKSI NE VALMISTETAAN ISOSSA-BRITANNIASSA.**”
NICK YOUNGS, SANKENCEN MAATALO, AYLSHAM, NORFOLK



Bailey

AU66 BMR

Bailey

CLAAS LEXION 580

Terra

agrom

bailey
tractors.co.uk

baileytractors.co.uk

PEITEVAIHTOEHDOT



KUORMA PYSYY AINA SUOJASSA...

RULLAUTUVA PRESSU

Satosi takaa toimeentulosi. Baileyn rullautuva pressu on suunniteltu suojaamaan satoa tuulelta, sateelta ja tuholaisilta. Kaikkiin perävaunumalleihimme on saatavana vahvasta hopeanvärisestä PVC:stä valmistetut rullautuvat pressut, joissa on korkealaatuiset, kulutusta kestävät kiinnikkeet.

Sisäänrakennettu käyttömekanismi, jossa on kiinnitettävät kuormankiinnityshihnat, on suunniteltu siten, että peräluukku voidaan avata kokonaan pressua avaamatta. Kädensija on perävaunun sivulla. Kysy meiltä asennuspalvelustamme.

Huomaa, että pressu säilytetään Root Specials -perävaunujen oikealla puolella. Pressu säilytetään TB- ja Beeteaper-perävaunujen vasemmalla puolella.



VALINNAISVARUSTE

Etuosan työskentelytaso

HYDRAULISESTI RULLAUTUVA PRESSU

Hydraulisella sivuttaissiirrolla toimiva pressu on suunniteltu suojaamaan satoa kaikissa sääolosuhteissa.

Pressu säilytetään siististi perävaunun jommalla-kummalla sivulla ja sitä käytetään traktorin sisältä käsin viljan varastointia koskevien terveys- ja turvallisuusmääräysten mukaisesti.



EDESTÄ TAAKSE RULLATTAVA HYDRAULINEN PRESSU

Edestä taakse rullattava hydraulinen pressu on tarkoitettu estämään kuorman lentäminen perävaunusta tielle.

Tätä ei-vedenpitävää pressua käytetään helposti traktorin ohjaamosta käsin, sitä säilytetään siististi perävaunun edessä ja se rullautuu taakse jousikuormitteisten sivuvarsien avulla.



MAANSIIRTOVAUNU



TYÖMAALLA TAI MAATILALLA...

Baileyn dumperivaunu on täydellinen ratkaisu pintamaan ja kiviaineksen kuljetukseen. Kun tähän perävaunuun lisätään valinnaisvarusteena saatavat viljalaidat, se soveltuu tämän lisäksi ihanteellisesti suurten viljamäärien kuljettamiseen.

Dumperivaunu rakennetaan vankalle, järeälle RHS-alustalle. Akselit on asennettu kaksoisjousten päälle, mikä takaa vakauden erilaisissa maastoissa. Vahvistetut laidat ja lavan pohja antavat lisälujuutta, minkä ansiosta tämä perävaunu on perinteisiin viljajavaunuihin verrattuna lujatekoisempi vaihtoehto.



VAKIOVARUSTEET

- Hydraulinen takalaita
- Hydrauliset jarrut
- Järeä EN8-vetosilmukka
- Seisontajarrut
- CT14-CT28 lokasuojat ja takaluukun valot
- Järeät laidat ja lavan pohja
- Yhtenäinen etusuoja
- LED-valot
- LED-merkkivalo
- Kromatut sylinteriputket
- Tukijalka
- Etulaidassa kulutusta kestävä maalipinta

KATSO LISÄVARUSTEET SIVUILTA 54–55



Malli	Tilavuus m ³ **	PxLxK mm	Kuormauskorkeus mm	Renkaat	Akseli(t) mm/pultti	Ainevahvuus (mm)		Jousitettu vetoaisa
						Lavan pohja	Laita	
CT 10	6,82	4 000 x 2 500 x 700	1 775	435/50 R19.5	2x90/8	8	6	Valinnaisvaruste
CT 12	7,90	4 500 x 2 500 x 800	2 050	385/65 R22.5	2xcom/10	8	6	Valinnaisvaruste
CT 14	10,6	5 000 x 2 500 x 900	2 200	385/65 R22.5	2xcom/10	8	6	Vakio
CT 17	12,9	5 500 x 2 500 x 1 000	2 300	385/65 R22.5	2xcom/10	10	8	Vakio
CT 20	14,1	6 000 x 2 500 x 1 000	2 450	445/65 R22.5	2xcom/10	10	8	Vakio
CT 24	16,6	6 500 x 2 500 x 1 100	2 550	445/65 R22.5	3xcom/10	10	8	Vakio
CT 28	18,0	7 000 x 2 500 x 1 100	2 550	445/65 R22.5	3xcom/10	10	8	Vakio

*Huomaa: vertaa todellisia tilavuuksia kilpailijoihin... saatko samaan hintaan?

VALINNAISVARUSTEET

Kestävämät laidat ja lavan pohja
Alumiiniset ojarampit

DUMPPERIVAUNU MAATALOUSKÄYTTÖÖN



RASKAISIN TÖIHIN...

Maatalouskäyttöön tarkoitetuissa maansiirtovaunuissa on järeä RHS-alusta, joka on asennettu vankkojen kaksoisjousten päälle. Tämä ratkaisu on tavanomaista lujempi ja kestävämpi.

Lavan vaikuttava kallistuskulma saavutetaan kahdella erittäin pitkällä 3-vaiheisella hydraulisynterillä.

Maatalouskäyttöön tarkoitetuissa maansiirtovaunuissa on kulutusta kestävät 4 mm:n vahvuiset laidat, vahvistetut kanavat ja 4 mm:n vahvuiset lavan pohjat, joissa on putkipalkit 300 mm:n välein.



VAKIOVARUSTEET

- Hydrauliset jarrut
- Jousitetut vetoaisat (malleissa 12, 14 ja 16)
- Järeä EN8-vetosilmukka
- Seisontajarrut
- Alustassa on lokasuojat
- LED-valot
- LED-merkkivalo
- Kromatut sylinteriputket
- Tukijalka
- Etulaidassa kulutusta kestävä maalipinta

KATSO LISÄVARUSTEET SIVUILTA 54–55



Malli	Tilavuus m ³	PxLxK mm	Kuormauskorkeus mm	Renkaat	Akseli(t) mm/pultti	Jousitettu vetoaisa
Dump 8	11,50	4 630 x 2 500 x 1 225	2 415	435/50 R19.5	2x80/8	Valinnaisvaruste
Dump 10	13,80	5 430 x 2 500 x 1 225	2 570	385/65 R22.5	2x90/8	Valinnaisvaruste
Dump 12	16,50	6 030 x 2 500 x 1 300	2 645	385/65 R22.5	2xcom/10	Vakio
Dump 14	19,50	6 030 x 2 500 x 1 525	2 870	385/65 R22.5	2xcom/10	Vakio
Dump 16	21,70	6 630 x 2 500 x 1 525	2 920	385/65 R22.5	2xcom/10	Vakio

DUMPPERIVAUNU URAKOINTIKÄYTTÖÖN



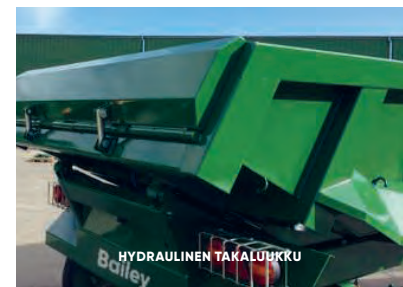
JÄMERÄÄ LAATUA...

Tämä perävaunu on tarkoitettu kiviainesten kuljettamiseen vaikeissa maasto-olosuhteissa. Se on laadultaan, luotettavuudeltaan ja kestävyydeltä juuri sellainen, mitä voit odottaa Bailey-perävaunulta.

Baileyn dumperivaunu on todella vankkaa laatua. Lavan pohjan ainevahvuus kasvaa perävaunun koon kasvaessa – 6 mm:n lavan pohja (4 tonnin mallissa), 8 mm:n lavan pohja (6, 8, 10, 12 ja 14 tonnin malleissa) ja 10 mm:n lavan pohja (17, 20 ja 22 tonnin malleissa). RHS-ylärungossa on RHS-poikkipalkki ja 4 mm:n laidat (4 tonnin mallissa), 6 mm:n laidat (6, 8,

10, 12 ja 14 tonnin malleissa) ja 8 mm:n laidat (17, 20 ja 22 tonnin malleissa) RHS-rungolla. Perävaunuissa on vahva lavan pohja, joka kestää kiveä, betonia, sepeliä ja muita kovia materiaaleja.

Järeä RHS-alusta on asennettu vankkojen kaksoisjousten päälle.



VAKIOVARUSTEET

- Hydrauliset jarrut
- Järeä EN8-vetosilmukka
- Seisontajarrut
- Hydrauliletkun pidike
- Lokasuojat
- Yhtenäinen etusuoja
- LED-merkkivalo
- Kromatut puskurit
- Tukijalka
- Etulaidassa kulutusta kestävä maalipinta

KATSO LISÄVARUSTEET SIVUILTA 54–55



Malli	Tilavuus m ³ *	PxLxK mm	Kuormauskorkeus mm	Renkaat	Akseli(t) mm/pultti	Jousitettu vetoaisa
CD 4 T	3,25	3 250 x 2 350 x 500	1 600	400/60x15.5	2x70/6	–
CD 8	4,60	3 445 x 2 350 x 700	1 800	12.5/80 x 15.3	2x70/6	–
CD 10	5,30	3 650 x 2 500 x 700	1 840	435/50 R19.5	2x90/8	Valinnaisvaruste
CD 12	6,84	4 050 x 2 500 x 800	2 135	385/65 R22.5	2xcom/10	Valinnaisvaruste
CD 14	8,15	4 660 x 2 500 x 900	2 210	385/65 R22.5	2xcom/10	Valinnaisvaruste
CD 17	9,98	4 960 x 2 500 x 1 000	2 340	385/65 R22.5	2xcom/10	Vakio
CD 20	12,33	5 460 x 2 500 x 1 100	2 440	445/65 R22.5	2xcom/10	Vakio
CD 22	13,60	5 960 x 2 500 x 1 100	2 440	445/65 R22.5	2xcom/10	Vakio

*Huomaa: vertaa todellisia tilavuuksia kilpailijoihin... saatko samaan hintaan?

VALINNAISVARUSTEET VAIN MAANSIIRTOVAUNUIHIN

Hydraulinen takaluukku
Kestävämmät laidat ja lavan pohja





“ OLEMME KÄYTTÄNEET BAILEY-PERÄVAUNUJA YLI KOLMENKYMMENTÄ VUODEN AJAN. HE OVAT AINA KUUNNELLEET MEITÄ JA RAKENTANEET JUURI TARPEIDEMME MUKAISEN PERÄVAUNUN. ”

RICHARD FENTON, R J FENTON, MELTON MOWBRAY, LEICESTERSHIRE

LASKETTAVA LAVETTI



Baileyn laskettavien lavettien lava laskeutuu maata vasten, mikä mahdollistaa työkoneneiden, pienten telakoneiden ja poravaunujen helpon ja nopean lastauksen.

Yksiakselisen mallin 2 500 mm leveää lavaa nostetaan ja lasketaan takaa olevilla kahdella suurella sylinterillä ja edestä traktorin vetokoukulla. Kantavuus aina 8 tonnia. Koska hydraulinen taka-akseli on kytketty traktorin hydraulikkaliitäntään, taka-akseli voidaan lukita kuljetustilaan ohjaamosta poistumatta.

VAKIOVARUSTEET

- Itsenäiset hydrauliset jarrut
- Seisontajarrut
- Järeä EN8-vetosilmukka
- Renkaat 385/65 R22.5 90 mm:n 8-pulttisissa vanteissa
- Rihlalevyllattia
- Ajourampit
- Lokasuojat
- LED-valot
- Roiskeläpät takana
- LED-merkkivalo
- 4 kiinnitysrengasta lavan pohjassa sekä työkalulaatikko

KATSO LISÄVARUSTEET SIVUILTA 54–55



Valinnaisvarusteet

Paineilmajarrusarja, hyötyajoneuvon akseli, maatalouskäyttöön tarkoitettu ohjautuva akseli, räätälöidyt värit saatavana tilauksesta.

Malli	Pituus mm (jalkaa/tuumaa)
Low 8/48	4 800 (15'9")
Low 8/54	5 400 (17'9")
Low 8/60	6 000 (19'8")
Low 8/66	6 600 (21'8")
Low 8/72	7 200 (23'7")



VALINNAISVARUSTE

Ohjautuva akseli

TASOLAVETTI



KUORMASTA RIIPPUMATTA...

Pienistä koneista keskikokoisiin paaleihin. Bailey'n tasolavettien kantavuudet ovat 15 ja 20 tonnia ja niissä on joko kaksi tai kolme akselia. Ominaisuudet: Vakiona 38 mm:n puukansi, lain mukaiset, maantieajoon soveltuvat valot ja hyötyajoneuvon akselit. Kaikkien mallien kokonaisleveys on 2 500 mm/8'2" ja kannen korkeus 900 mm, tarvittaessa lavetti varustetaan tukijaloilla. Tasolavetti on valmistettu samoilla teknisillä ratkaisuilla kuin lavetti, mutta se on tasainen taakse saakka ja sen mukana toimitetaan irralliset alumiiniset lastausrampit ja säilytysteline.

VAKIOVARUSTEET

- Hydrauliset jarrut
- Seisontajarrut
- Järeä EN8-vetosilmukka
- Jousitettu vetoaisa
- Hyötyajoneuvon akselit
- Kaksi 215/75 x 17.5
- Alumiiniset ajorampit
- Puukansi
- LED-valot
- Roiskeläpät takana
- LED-merkkivalo
- Kiinnitysrenkaat lavan pohjassa
- Kiinnityskohdat kuormankiinnityshinoja varten
- Työkalulaatikko
- Etulaidassa kulutusta kestävä maalipinta
- Kuormauskorkeus 900 mm



VALINNAISVARUSTEET

Ulos vedettävät sivumerkit ja merkkivalo
 Kaivinkoneen pidättimet
 Tukijalat
 Tasolavetin sivusuojat
 Kauhan pidättimet edessä
 Kauhan tuki takana, 1 200 x 1 200 mm
 Roiskeläpät pyörien välissä
 Paineilmajarrusarja
 ABS jarrut (toimivat vain suuressa nopeudessa)
 Paalikehikot (900 mm)
 Paalikehikot (1 500 mm)
 Paalikehikko (taitettu taakse)
 Varotusnauhat
 80 x 80 x 1 200 mm:n vahvikkeet
 Sulkurenkaat x4 / x6
 Sivutolpat
 Syvennykset
 Syvennykset ja sivutolpat



Malli	Pituus mm (jalkaa/tuumaa)
Flat Deck 15 (kaksiakselinen)	7 000 (22'11")
	8 000 (26'3")
	9 000 (29'6")
	10 000 (32'10")
	11 000 (36'1")
Flat Deck 20 (kolmiakselinen)	8 000 (26'3")
	9 000 (29'6")
	10 000 (32'10")
	11 000 (36'1")
	12 000 (39'4")
	13 000 (42'8")

BEAVERTAIL-LAVETTI



VARMA JA TURVALLINEN...

Beavertail-lavettien kantavuudet ovat 15 ja 20 tonnia ja niissä on joko kaksi tai kolme joustaa. Niiden ominaisuuksia ovat: hydrauliset 900 mm leveät ajorampit, 38 mm:n puukansi, lain mukaiset, maantieajoon soveltuvat valot, vakiona järeät akselit ja pyörät. Kaikkien mallien kokonaisleveys on 2 500 mm ja kannen korkeus 900 mm, tarvittaessa lavetti varustetaan tukijaloilla.



VAKIOVARUSTEET

- Hydrauliset jarrut
- Seisontajarrut
- Järeä EN8-vetosilmukka
- Hyötyajoneuvon akselit
- Kaksi 215/75x17.5
- 1 500 mm:n Beavertail
- Hydrauliset ajorampit
- Puukansi
- LED-valot
- Takalokasuoja ja roiskeläpät
- LED-merkkivalo
- Kiinnitysrenkaat lavan pohjassa
- Kiinnityskohdat kuormankiinnityshihnoja varten
- Työkalulaatikko
- Etulaidassa kulutusta kestävä maalipinta
- Kuormauskorkeus 900 mm

VALINNAISVARUSTEET

Ulos vedettävät sivumerkit ja merkkivalo
 Kaivinkoneen pidättimet
 Tukijalat
 Sivusuojat Beavertail-lavetille
 Kauhan pidättimet edessä
 Kauhan tuki takana, 1 200 x 1 200 mm
 Pitkät rampit hydraulisella taitolla
 Puiset ajorampit
 Roiskeläpät pyörien välissä
 Ajorampin käyttö
 Hydraulinen lastaustilan jatke
 ABS-jarrut
 Huomiotarrat
 Syvennys lastaustilan perässä
 Etuosan paalikehikko (900 mm)
 Ramppien hydraulinen sivuttaissiirto, leveys 600 mm
 Sulkurenkaat x4 / x6
 Sivutulpat ja kuormankiinnityshihnat



Malli	Pituus mm	Rungon kokonaispituus mm	Akseli(t) mm/pultti	Jarrut
Low 15 B/T	5 500 + 1 500 Beavertail	7 000	2xcom/10	Hydrauliset jarrut
	6 500 + 1 500 Beavertail	8 000	2xcom/10	Hydrauliset jarrut
	7 500 + 1 500 Beavertail	9 000	2xcom/10	Hydrauliset jarrut
	8 500 + 1 500 Beavertail	10 000	2xcom/10	Hydrauliset jarrut
Low 20 B/T	6 500 + 1 500 Beavertail	8 000	3xcom/10	Hydrauliset jarrut
	7 500 + 1 500 Beavertail	9 000	3xcom/10	Hydrauliset jarrut
	8 500 + 1 500 Beavertail	10 000	3xcom/10	Hydrauliset jarrut
	9 500 + 1 500 Beavertail	11 000	3xcom/10	Hydrauliset jarrut
	10 500 + 1 500 Beavertail	12 000	3xcom/10	Hydrauliset jarrut
	11 500 + 1 500 Beavertail	13 000	3xcom/10	Hydrauliset jarrut



PAALIVAUNUT



PAALEISTA LAATIKOIHIN...

Paali- ja lavaperävaunut asennetaan 8 tai 10 mm:n RHS-alustalle, jossa on järeät akselit ja kaksoisjouset. Kaikkien mallien kokonaisleveys on 2 500 mm/8'2" ja niissä on 4,5 mm:n rihlalevylattia, jossa on 60 x 40 RHS-lattiapalkit 300 mm:n välein. Paalivaunuissa on järeät 8 mm:n sivukaiteet ja 600 mm korkea pääty lavojen, säkkien ja laatikoiden turvalliseen lastaamiseen. Ominaisuudet: hydraulinen työtaso, joka helpottaa perunalaatikoiden täyttämistä; hydraulinen laatikon työnnin ja rullautuva pressu takaavat kuorman turvallisen kuljetuksen.



VAKIOVARUSTEET

- Hydrauliset jarrut
- Seisontajarrut
- Järeä EN8-vetosilmukka
- Hydrauliletkun pidike
- Kiinnityskohdat kuormankiinnityshihnoja varten
- Vakiona rihlalevylattia; tilauksesta tasainen lattia
- LED-valot ja merkkivalo
- Etuporta
- Työkalulaatikko
- Etulaidassa kulutusta kestävä maalipinta



Malli	Pituus mm (jalkaa/tuumaa)	Kuormauskorkeus mm	Renkaat	Akseli(t) mm/pultti	Jousitettu vetoaisa	Jarrut
Flat 6	5 700 (18'8")	1 020	12,5/80 x 15,3	1x70/6	-	Hydrauliset jarrut
Flat 8	6 600 (21'8")	1 070	12,5/80 x 15,3	2x70/6	Valinnaisvaruste	Hydrauliset jarrut
Flat 10	7 500 (24'7")	1 220	385/65 R22,5	2x90/8	Valinnaisvaruste	Hydrauliset jarrut
Flat 12	8 400 (27'7")	1 220	385/65 R22,5	2x90/8	Valinnaisvaruste	Hydrauliset jarrut
Flat 14	9 300 (30'6")	1 220	385/65 R22,5	2xcom/10	Valinnaisvaruste	Hydrauliset jarrut
Flat 16	10 200 (33'6")	1 220	385/65 R22,5	2xcom/10	Vakio	Hydrauliset jarrut
Flat 18	11 100 (36'5")	1 270	385/65 R22,5	2xcom/10	Vakio	Hydrauliset jarrut
Flat 20*	12 000 (39'4")	1 070	435/50 R19,5	4xcom/10	-	Hydrauliset jarrut

* Flat 20 -mallissa on takana kolme akselia ja edessä yksi akseli ja kääntöpöytä.



VALINNAISVARUSTEET

30 mm:n puukannet
 Hydraulinen laatikon työnnin
 Vankkurivaunu
 Hydraulisesti kallistettava vetoaisa
 Hydrauliset laidat (korkeus 850 mm)
 Hydrauliset paalilaidat (korkeus 1 700 mm)
 Hydrauliset paalilaidat (korkeus 2 380 mm)
 Hydrauliset paalilaidat (korkeus 3 060 mm)
 Hydraulinen työskentelytaso
 Sivutolpat ja kaitteet
 Sivutolppa (irrotettava)
 Syvennykset sivutolpille
 Sivutolpat ja kuormankiinnityshihnat
 Rullautuva pressu (edestä taakse)
 Köysikoukut
 Ei vakioipitus
 Säädettävät takatikkaat 900 mm
 Heinäkehikot (900 mm edessä)
 Heinäkehikot (1 500 mm takana)
 Kallistetut takatikkaat
 Lisäpituus (450 mm)
 Hydrauliset jarrut
 ABS-jarrut
 Verhokapelli

PAALIVAUNUT

NOPEAMMIN JA TURVALLISEMMIN...

Hydrauliset paalilaidat tarjoavat täydellisen ratkaisun suurten paalimäärien helppoon, nopeaan ja turvalliseen siirtämiseen. Lastaaminen ei voisi olla yksinkertaisempaa; kumpikin laita laskeutuu perävaunun lavan alapuolelle. Koska kumpikin puoli toimii itsenäisesti, voit lisäksi lastata kuorman tarpeen mukaan joko vasemmalta tai oikealta puolelta. Laidat nousevat ylös yksinkertaisesti nappia painamalla ja koko kuorma pysyy varmasti perävaunussa. Lastaus sujuu alusta loppuun muutamassa sekunnissa, ja turvallinen kuljetus pellolla ja maantiellä voi alkaa. Huomioi, että paalit on pinottava huolellisesti perävaunuun, laitoja ei voi käyttää huonosti pinottuja kuormien korjaamiseen.



Kaksi paalilaitaa

Uudet kaksoispaalilaidat mahdollistavat nyt kolmen paalin korkuisen kuorman lastaamisen. Tämä uusi innovaatio tarjoaa urakoitsijoille ja suurille maatalousyrityksille mahdollisuuden vähentää kuormien määrää entisestään, mikä säästää arvokasta aikaa ja polttoainetta.



Korkea, 850 mm laita sopii ihanteellisesti perunalaatikoille sekä lannoite- ja siemensäkeille



TURVALLISTA KARJAN KULJETUSTA...

KARJAKONTTI

Alumiiniset karjakontit sopivat kaikkiin Baileyn paalivaunu- ja lavettimalleihin. Ne valmistetaan tilaamassasi pituudessa, ja niissä on suljettaessa lukittuvat luukut, jousiavusteiset lastausrampit, lisätakavalot ja sisävalo.

Kontti kiinnitetään perävaunuun helposti neljällä kiinnikkeellä ja kuormankiinnityshihnoilla, mikä mahdollistaa nopean kiinnityksen ja irrottamisen. Kaikissa karjankuljetusvaunuissa on oltava vakiona kaksoisjouset.

Deluxe-malleissa on kaksi erillistä kantta, kiinteät suljettaessa lukittuvat luukut ja hydraulisesti toimivat kannet lampaita varten.

Suosittellemme käyttämään renkaita, joiden koko on 435/50/19.5, jotta perävaunun lava on matalammalla ja kuormattaessa ramppi on pienemmässä kulmassa.



Suljettaessa lukittuvat ovet helpottavat lastausta.



VALINNAISVARUSTEET

Lieteastia.

Tarkastusluukut

Paalivaunuihin sopivat mallit	
Pituus mm	Luukkujen määrä
5 700	1
6 600	1
7 500	1
8 400	2
9 300	2
10 200	2

Lavetteihin sopivat mallit	
Pituus mm	Luukkujen määrä
6 000	1
7 000	1
8 000	2
9 000	2
10 000	2
11 000	3
12 000	3
13 000	3





“ YRITYKSEMME ON LUOTTANUT VANKKOIHIN JA LUOTETTAVIIN BAILEY-PERÄVAUNUIHIN YLI KAHDEKSANTOISTA VUODEN AJAN. UUSIMME YLEENSÄ KALUSTOMME VIIDEN VUODEN VÄLEIN, MIKÄ ON BAILEYN HYVÄN JÄLLEENMYNTIARVON ANSIOSTA AINA MAHDOLLISTA ”

ANDREW GLOAG, GLOAG & SONS, STOKESLEY, NORTH YORKSHIRE

PERÄVAUNUT ALAS TAITTUVILLA SIVULAIDOILLA

KOMPAKTI JA MONIPUOLINEN...

Nämä perävaunut soveltuu moniin käyttökohteisiin vuoristotiloilla, pienillä rakennustyömailla, kauppapuutarhoissa ja golfkentillä. Alas taittuvilla sivulaidoilla varustetut perävaunut ovat kompakteja ja monipuolisia perävaunuja, jotka on suunniteltu mm. hiekan, soran, kasvijätteen ja lannan kuljettamiseen.

VAKIOVARUSTEET

- Hydrauliset jarrut
- Jousitettu vetoaisa vain mallissa DS12
- Seisontajarru
- Korkea saranoitu takaluukku
- Alas taittavat sivulaidat
- LED-valot
- Kromatut puskurit
- LED-merkkivalo
- Tukijalka
- Etulaidassa kulutusta kestävä maalipinta



KATSO LISÄVARUSTEET SIVUILTA 54–55

Malli	PxSxL mm	Renkaat	Akseli(t) mm/pultti	Jousitettu vetoaisa
DS 4	3 000 x 450 x 2 200	11,5/80x15,3	1x70/6	–
DS 6	3 450 x 450 x 2 200	12,5/80 x 15,3	1x70/6	–
DS 8	3 900 x 525 x 2 350	12,5/80 x 15,3	2x70/6	–
DS 9	4 350 x 525 x 2 350	435/50 19.5	2x80/8	–
DS 11	4 800 x 600 x 2 500	385/65 R22.5	2x90/8	Valinnaisvaruste
DS 12	5 400 x 600 x 2 500	385/65 R22.5	2xcom/10	Vakio

VALINNAISVARUSTE

Hydraulinen lukittava takaluukku

PUHALTIMELLA VARUSTETTU PERÄVAUNU

REHUN JAKELUUN SISÄTILOISSA...

16-tonnisiin ja sitä suurempiin TB-perävaunu-malleihin on saatavana puhallinmuunnossarja. Siipikarja- ja karjatalouskäyttöön suunniteltu Priden Engineering -puhallusyksikkö varmistaa viljan, kananrehun ja muiden rehujen tehokkaan jakelun.



VALINNAISVARUSTE

Sisäpuolinen väliseinä



JOS LISÄKORKEUS ON TARPEEN...

Nostettavassa 14 tonnin perävaunussa on jousitettu vetoaisa ja hyötyajoneuvon akselit, joissa on järeät kaksoisjouset. Nostettava perävaunu on tarkoitettu lähinnä on kuormien purkamiseen yläkautta rekka-auton kuormatilaan. Sen takaluukun alle jää 4,75 metriä vapaata tilaa. Hydraulisessa takaluukussa on vakiona joko TB-sarjan luukku tai erityisesti herneelle suunniteltu takalaita. Perävaunussa on vakiona 385/65 R22.5 pyörät, paineilmajarrut ja kuormantunnistus, pituus 6 metriä, leveys 2 500 mm ja alustan syvyys on 1 225 mm. Tukijalka kuuluu vakioimitukseen. Etulaidassa on kulutusta kestävä maalipinta.



NOSTETTAVA PERÄVAUNU



POLTTOAINEPERÄVAUNU

TANKKAA PELLOLLA...

Baileyn polttoaineperävaunussa on 2 000 litran kaksiseinäinen säiliö. Säiliön yhteydessä on 12 V:n pumppu, jonka teho on 85 l/min. Pumppu on sijoitettu siten, että siihen pääsee helposti käsiksi, ja se on suojattu lukittavalla yläpaneelilla. Perävaunussa on myös lukittavat kaksinkertaiset takaluukut, joiden takana on pumpulla ja automaattipistoolilla varustettu 220 litran AdBlue-säiliö sekä säilytyshylly.

VAKIOVARUSTEET

- Jarrut
- Virtausmittari
- 220 litran AdBlue-säiliö
- 10 metrin sisään vedettävä letku, jossa on automaattipistooli, sekä säilytystila takana
- Lokasuojat
- LED-valot
- Säädettyvä tai kiinteä tukijalka
- Vakiomallinen polttoaineperävaunu on tarkoitettu hinattavaksi moottoriajoneuvolla

KATSO LISÄVARUSTEET SIVUILTA 54–55



VAKIOMALLINEN POLTTOAINEPERÄVAUNU



SIIRRETTÄVÄ VESISÄILIÖ...

Baileyn vesiperävaunuvalikoimassa on neljä tilavuusvaihtoehtoa, 12 000, 15 000, 16 500 ja 18 000 litraa. Kaikissa malleissa on soikea, läpikuultava lasikuitusäiliö, jonka painopiste on matalalla. Säiliö on jaettu kiinteisiin osastoihin, mikä vähentää veden loiskumista ja parantaa vakautta. Kaikissa Baileyn vesiperävaunuissa on järeä RHS-alusta, hyötyajoneuvon akselit ja jousitettu vetoaisa sekä monilehtinen vetoaisan jousi.

VAKIOVARUSTEET

- Hydrauliset jarrut
- Järeä 100 mm leveä jousitus
- Hyötyajoneuvon akselit
- 385/65 R22.5 Remould-renkaat 10-pulttisissa vanteissa
- Diesel- tai hydraulipumppu
- Pyörissä on muoviset lokasuojat
- Pumpun teho on 1 000 l/min ja säiliössä on 3":n (75 mm:n) liitännät
- 2 x erittäin pitkää 3":n letkua Snaplock-pikaliittimillä
- ja kummallakin puolella ruostumattomasta teräksestä valmistettu säilytysteline letkuille
- Perävaunun sivuilla on ruostumattomasta teräksestä valmistetut säilytyslokerot ja takaosassa säilytyslokerot, lokeroissa on työvalot ja sisävalo
- Etulava IBC-vakiokontin kuljettamiseen
- Nesteen pinnankorkeuden osoitin



KATSO LISÄVARUSTEET SIVUILTA 54–55



PERÄVAUNU HENKILÖKULJETUKSEEN

MARKKINOIDEN PARAS PERÄVAUNU HENKILÖKULJETUKSEEN...

Baileyn henkilökuljetukseen tarkoitettu perävaunu soveltuu erinomaisesti maataloilille, maatilamatkailua harjoittavien yritysten kiertokäynteihin ja yleisön kuljettamiseen ulkotapahtumissa.

VAKIOVARUSTEET

- Hydrauliset jarrut
- Kaksi akselia, pyöräkokoopano 300/80x15.3
- Eteenpäin suunnatut puiset istuimet
- Kangaskatto ja kankaiset sivuikkunat,
- LED-valot
- Portaat edessä turvallista nousua ja poistumista varten
- Lantiorullavyöt
- Liukumista estävä käytävän ja portaiden päällysmateriaali
- Etulaidassa kulutusta kestävä maalipinta

KATSO LISÄVARUSTEET SIVUILTA 54–55



Istumapaikkojen määrä	Rungon pituus
23 istuinta	5 600 mm
31 istuinta	7 200 mm
39 istuinta	8 800 mm

VALINNAISVARUSTEET

Pehmustetut erillistuimet
Pyörätuolirampit ja säilytystä niitä varten
Sisävalot
Varoitussauhat





MICHELIN CARGO XB11B

NOKIAN COUNTRY KING

CEAT RT

ALLIANCE A882

Olemme valinneet kattavan valikoiman perävaunuihimme parhaiten sopivia renkaita. Nämä renkaat ovat suosituimpia, mutta tarjoamme myös muita kokoja ja merkkejä, kysy lisätietoja. Kaikki rengaskoot eivät sovi kaikkiin perävaunumalleihin, kysy lisätietoja.

Huomaa: suosittelemme vyörengkaita traktoreihin, joiden rakenteellinen nopeus on enintään 50 km/h ja joilla ajetaan paljon maantiellä. Traktoreissa, joiden rakenteellinen nopeus on enintään 40 km/h ja joita käytetään suljetulla alueella maatilalla ja joilla ei ajeta paljon maantiellä, voidaan vaihtoehtoisesti käyttää ristikudosrenkaita.

Koko	Merkki
10.5/70x15.3	(260/70x15.3) NEW
11.5/80x15.3	(300/80x15.3) NEW
12.5/80x15.3	NEW
400/60x15.5	NEW
500/50x17	Ristikudosrenkas
435/50 R19.5	NEW (160 J)
445/45 R19.5	NEW
385/65 R22.5	Pinnoitettu (15R - 22.5)
385/65 R22.5	NEW
445/65 R22.5	NEW
560/45 R22.5	Nokian CK (152 D)
560/45 R22.5	Alliance A882 (152 D)
560/45 R22.5	BKT FL693 (152 D)
500/60 R22.5	Michelin Trail XBIB (155 D)

Koko	Merkki
560/60 R22.5	Ascenco (165 D)
560/60 R22.5	Alliance A882 (165 D)
560/60 R22.5	Michelin Trail XBIB (166 D)
560/60/R22.5	Nokian CK (161 D)
560/60 R22.5	Nokian CT (165 D)
560/60 R22.5	Alliance 590 (169 D)
560/60 R22.5	BKT FL693 (165 D)
650/50 R22.5	Alliance 885 (163 D)
650/50 R22.5	Nokian Country King (163 D)
710/45 R22.5	Michelin Trail XBIB (165 D)
650/55 R26.5	Nokian CT (177 D)
650/55 R26.5	Alliance 882 (170 D)
650/55/R26.5	BKT L17



Bailey

WA03 FYU

Bailey
baileytrailers.co.uk

Bailey
baileytrailers.co.uk

25

MME



**“ BAILEY-PERÄVAUNUMME OVAT TÄRKEÄ
OSA SUJUVAA LIIKETOIMINTAMME ”**

**RICHARD PARRIS, A P & SM PARRIS & SON,
TAUNTON, SOMERSET**

VALINNAISVARUSTEET

Sermit

Läpinäkyvä etulaita

Täysikokoinen läpinäkyvä etulaita

Kaareva täysikokoinen läpinäkyvä etulaita

Extra korkea kaareva läpinäkyvä etulaita

Extra syvä kaareva läpinäkyvä etulaita
(syvyys 1 000 mm)

Pressut

Rullautuva pressu (Easy Sheet -pressu)

Hydraulisesti sivulle rullautuva pressu

Edestä taakse rullautuva pressujärjestelmä
(hydraulinen)

Kiinnitetty sääsuoja

Etuosan työskentelytaso

Takalaidat

Hydraulisesti toimiva luukku

Sivuille kääntyvä takalaita

Viljakouru ja kahva

Tyhjennysputki viljalle

Viljan näytteenotin

Perunakouru

Laidat ja lavan pohjat

Lisäsyvyys / 75 mm

Viljalaidat (300 mm tai 450 mm)

Hydraulitoimiset laidat (per laita)

Erikoisvahva lavan pohja (per mm)

Erikoisvahvat laidat (per mm)

Vakioallia kestävämpi lavan pohja



TÄYSIKOKOINEN LÄPINÄKYVÄ ETULAITA



LISÄVALOT JA -MERKKIVALO



SÄILYTSTELINE



HYDRAULITOIMISET LAIDAT*



KAAREVA LÄPINÄKYVÄ ETULAITA



PERUUTUSVALOT (LÄPÄN TAKANA)



TYHJENNYSPUTKI VILJALLE



SCHARMULLER K80 -VETOKUPPI



VETOSILMUKAT TAKANA



VAROTUSNAUHAT



SIVUILLE KÄÄNTYVÄ TAKALAITA



PYÖRIVÄ VETOSILMUKKA

Valot

- Ylimääräinen huomiovilkku
- Huomiovilkun päälle/pois-kytkin
- Peruutusvalo
- Valot lavan sisäpuolelle
- Takaluukun lisävalot
- Näkyvyyttä parantavat huomiotarrat

Muut varusteet

- Alumiiniset ajorampit
- Lastaustilan jatke paaleille valoilla (pituus 900 mm)
- Lastaustilan jatke paaleille valoilla (pituus 1 200 mm)
- Ylös taitettava perävaunun jalas (tukijalka)
- Rasvauspankki – jousitus ja akselit
- Rasvauspankki – hydraulinen takaluukku
- Vetopiste takana omalla hydraulikkalinjalla
- Vetopiste takana omalla hydraulikka- ja paineilinjalalla
- Tukijalka veivattava
- Tukijalka hydraulinen
- Tukijalka hydraulinen käsipumpulla
- Peruutuskamera
- Jousitettu vetoaisa
- Säilytysteline (kiinni pultattava)
- Kaksinkertaiset hydraulikkalinjat kippisylinterille
- Työkalulaatikko
- Sähköinen/hydraulinen punnitussjärjestelmä
- Punnitusjärjestelmä kenoilla
- Puinen kolhusuoja
- Pyöränmutterin suojat
- Yksi hydraulinen kippisylinteri

Vetosilmukat

- Vetosilmukka takana
- Kääntyvä vetosilmukka
- Scharmuller-vetosilmukka – kääntyvä
- Scharmuller K80 -vetokuppi
- Scharmuller-vetosilmukka

Suojat, jarrut ja jousitus

- Lokasuojat (muovia, roiskeläpillä)
- Lokasuojat (metallia, roiskeläpillä)
- Ohjautuva akseli
- Kumiset etulokasuojat
- ABS-jarrut
- Automaattisesti kiristyvät jarrut
- Paineilmajarrusarja
- Hydraulisen jarrun kuormituksen tunnistus
- Ilmajousitus
- Akselin päivitys 406 x 120 – 420 x 180
- Akselin päivitys 420 x 180 – 420 x 220
- Akselien päivitys hyötyajoneuvon kaksiakselisestä hyötyajoneuvon kolmiakseliseen rakenteeseen

Väri vaihtoehdot (koskee kaikkia perävaunuja)

- Fendt vihreä
- Massey punainen
- Case punainen
- New Holland sininen
- JCB keltainen
- John Deere vihreä
- Musta
- Erikoisvärejä on saatavana tilauksesta

RÄÄTÄLÖI PERÄVAUNUASI...

Valikoimamme on erityisesti suunniteltu ja testattu optimaalisen toimivuuden, turvallisuuden ja laadun varmistamiseksi. Tutustu valikoimaan ja katso, miten varustat perävaunusi tarpeidesi mukaan.



OHJAUTUVA AKSELI



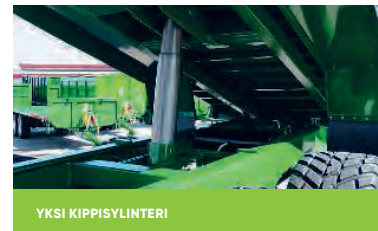
PYÖRÄNMUTTERIN SUOJAT



TYÖKALULAATIKKO



ETUOSAN TYÖSKENTELYTASO



YKSI KIPPISYLINTERI



KOROKEASETTI

OMINAISUUDET JA EDUT

Maalipinta

Kaksikertainen pintamaali takaa erinomaisen kiillon ja paremman kestävyuden.

Se takaa erinomaisen suojan korroosiota vastaan, jos hoito- ja huolto-ohjeita noudatetaan.

Vetoaisa

Saatavilla useita vaihtoehtoja – jousitettu ja vakioaisa

Jousitetussa vetoaisassa on takana monilehtinen vetoaisan jousi, joka varmistaa tehokkaan kuljetuksen riippumatta siitä, onko aisapaino 1 vai 3 tonnia.

Jousitetun vetoaisan korkeus voidaan säätää sen takana olevalla moniasentoisella säädöllä minkä tahansa traktorin mukaan.

Vähäinen huollontarve, vaatii voitelun kerran viikossa (olosuhteista riippuen)

Vetokoukku

Kaikissa malleissa on järeä taottu EN8-teräksinen vetosilmukka tai lisävarusteena saatava Scharmuller K80 -vetokuppi.

Jarrut

Kaikissa malleissa (paitsi polttoaineperävaunussa) on hydrauliset jarrut.

Perävaunun akseleihin on saatavana kaksipiiriset paineilmajarrut.

Liitännät

Kaikki hydrauliletkut on johdettu ”hanhenkaula”-pidikkeen kautta.

”Hanhenkaula”-rakenne mahdollistaa nopeamman liittämisen traktoriin ja estää letkujen sotkeutumisen ja niiden joutumiseen puristuksiin tai traktorin pyörien väliin.

Kaikissa hydrauliliittimissä on itsesulkeutuvat pikaliittimet.

Letkut lukittuvat säilytysasentoon alustaan kiinnitettyihin sokeisiin pistokkeisiin.

Etuosa

Root Specials- ja Beeteaper-malleissa on vakiona kaareva sermi, jossa on 6 mm:n pleksilevy.

Sisäportaavat ovat saatavina lisävarusteena tai jälkiasennuksena.

Runko

Tarkkuuden ja laadun parantamiseksi CAD-ohjelmilla suunnitellut komponentit valmistetaan puoliautomaattisilla työstökoneilla.

Kaikissa malleissa on kokonaan hitsattu rakenne.

Lavan pohjan paksuus voi olla 4–12 mm ja se on vahvistettu lattian koko pituudelta 60 x 40 mm:n hiiliteräskannattimilla 300 mm:n välein.

Kaikki mallit on hitsattu käyttäen tiukimpia MIG- ja robottihitsausprosesseja.

Reunojen hapettumisen estämiseksi teräslevyt leikataan käyttäen suojakaasuna typpeä, mikä varmistaa maalin paremman tarttuvuuden.

Lavan pohjan ja sivupalkkien integroitu, yhtenäiseksi hitsattu rakenne mahdollistaa materiaalin tasaisemman irtoamisen sivuilta märissä olosuhteissa.

Kaikkien perävaunujen laitojen saumat on hitsattu.

Alusta

Kaikkien mallien alustat on valmistettu RHS-teräksestä.

Kaksoispalkkirakenne ja sitä vahvistavat RHS-poikkipalkit tekevät alustasta lujan ja joustavan.

Valot

Valojen alaosastaan avoimet suojukset parantavat turvallisuutta tieliikenteessä estämällä materiaalin kasaantumisen.

Lisävarusteena saatava lisämerkkivalo- tai LED-valo parantaa näkyvyyttä ja turvallisuutta tieliikenteessä.

Saranoitu vetoaisa takana

Perävaunun taakse voidaan asentaa vetolaite. Se mahdollistaa useiden perävaunujen vetämisen tai perävaunujen vaihtamisen tai hinaamisen.

Muoviset lokasuojat

Mustat muoviset lokasuojat ovat iskunkestäviä, ne eivät ruostu ja ne suojaavat perävaunua maantiellä ja pellolla roiskuvalta kuralta.

OMINAISUUDET JA EDUT



MAALIPINTA



JOUSITETUN VETOAISAN SÄÄTÖ



SCHARMÜLLER K80 -VETOKUPPI



KÄÄNTYVÄ VETOSILMUKKA



"HANHENKAULA"-PIDIKE LETKUILLE



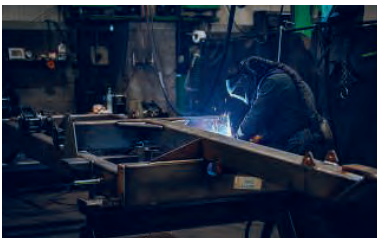
KAAREVA LÄPINÄKYVÄ ETULAITA



CAD-OHJELMILLA SUUNNITELLUT KOMPONENTIT



KOKONAAN HITSATTU RAKENNE



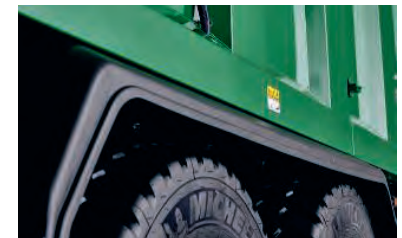
ALUSTAN RAKENNE



VALOJEN SUOJUKSET



VETOPISTE TAKANA



MUOVISET LOKASUOJAT





“ MINULLE NIMI BAILEY TARKOITTA KESTÄVIÄ JA LUOTETTAVIA PERÄVAUNUJA VALMISTAVAA PERHEIRITYSTÄ, JOKA VÄLITTÄÄ OMASTA YRITYKSESTÄNI ”

JEREMY GREEN, JEREMY GREEN AGRICULTURAL CONTRACTOR, BRESSINGHAM, NORFOLK

LÄHIN BAILEY TRAILERS -JÄLLEENMYyjÄ

 | WITRAKTOR



BAILEY TRAILERS LIMITED

Pride Parkway, Sleaford, Lincolnshire NG34 8GL

 +44 (0) 1529 303411  sales@baileytrailers.co.uk

SEURAA JOHTAJAA

#BaileyTrailers



baileytrailers.co.uk

Kaikki tässä julkaisussa olevat tiedot toimintapainoista, ko'osta, kantavuudesta ja muista suorituskykyä koskevista tiedoista ovat vain ohjeellisia ja voivat vaihdella tuotteen tarkkojen teknisten tietojen mukaan. Siksi niihin ei pidä luottaa arvioitaessa perävaunun soveltuvuutta tiettyyn käyttötarkoitukseen. Pyydä aina ohjeita ja neuvoja Bailey Trailers -jälleenmyyjältäsi. Bailey Trailers Limited pidättää oikeuden muuttaa teknisiä tietoja ilman erillistä ilmoitusta. Kuvissa ja teknisissä tiedoissa voi olla viittauksia lisävarusteisiin.



Tämä julkaisu on painettu
FSC®-sertifioitussa kirjapainossa,
jolla on ISO 14001 -sertifikaatti.